



Fiber Trace v5.28 © ACTERNA

12.05.2006 21:36:16

Datei

Datei: muster.ftw      Gerät: FLASH HR Num. 242  
 Datum: 23.02.2006 19:36:21      Modul:

Einstellung

Titel: KABEL LWL-1524      FASER 006      Richtg.: A-->E      Reflexionsschwelle: -79,00 dB  
 Technik:      Wellenl (nm): 1310      Dämpfungsschwellwerte: 0,10 dB  
 Kabel: LWL-1524      Index: 1,471000      Steigungsschwellwerte: 0,000 dB/km  
 Faser: 6      Pulsb (ns): 20      Reflexionsschwellwerte: All (H-M)  
 Farbe: Rd / Gr      Bereich (km): 2,000  
 Anfang: Geb. 18, 1.OG      ErfZeit: 10s  
 Ende: Geb. 14, 3.OG

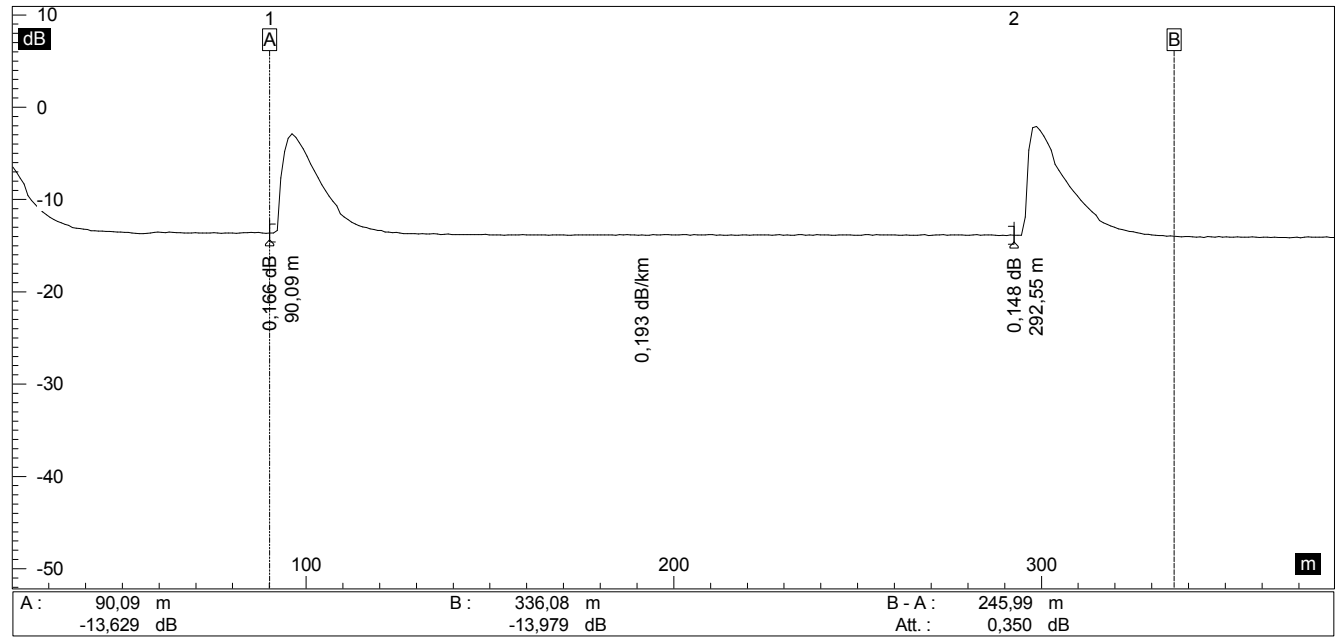
Kommentar

Kommentare:

Job

Kabelhersteller: Kerpen  
 Kabeltyp: Gigaline A-DQ(ZNS)2Y 1x24 E9/125µm  
 Faserhersteller: Corning  
 Fasertyp: singlemode E9/125µm  
 Installateur:  
 Projektleiter:  
 Bediener: Wiesender

Kurve



Tabelle

Ereignis (3)	Distanz (m)	Dämpfung (dB)	Reflexion (dB)	Steigung (dB/km)	Rel. Entf. (m)	Link Budget (dB)	Kommentare
1	90,09	0,166	-44,48		90,09		
2	292,55	0,148	-42,40	0,193	202,46	0,223	
3	384,67	0,635	>-40,00		92,12	0,489	